

TURNKEY

FEED PLANTS

ANAHTAR TESLİM YEM TESİSLERİ
Под ключ комбикормовый завод

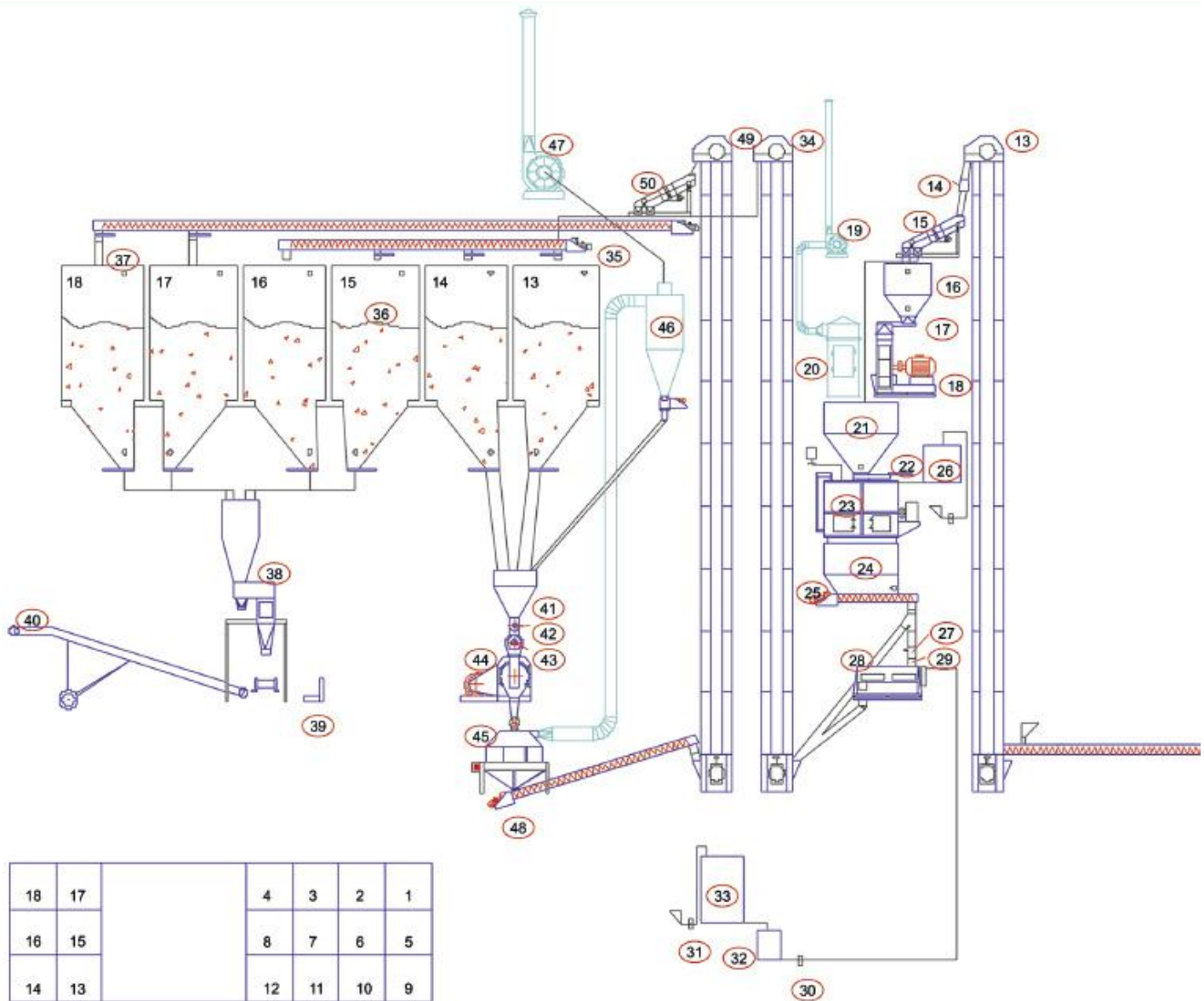


ANAHTAR TESLİM

YEM TESİSLERİ

TURNKEY FEED PLANTS

Под ключ комбикормовый завод



HAMMADDE ÖNİTESİ

- 1-Kamyon Kaldırma Platformu
- 2-Serpin Çukuru
- 3-Serpin Altı Helezon
- 4-Hammadde Alım Elevatörü
- 5-Hammadde Miknatısı
- 6-Hammadde Dağıtım Helezonu
- 6a-6b-6c-Hammadde Siloların Üst Helezonları (3 Adet)
- 7-Hammadde Siloları Pnömatik Kapakları (10 Adet)
- 8-Hammadde Beton Siloların (12 Adet) Hammadde Siloların Alt Adaptörleri (12 Adet)
- 9-Dozajlama Helezonları (12 Adet)
- 10-Dozajlama Kantarı
- 11-Dozaj Altı Bunkeri
- 12-Dozaj Altı Helezonu

DEĞİRMEN ÖNİTESİ

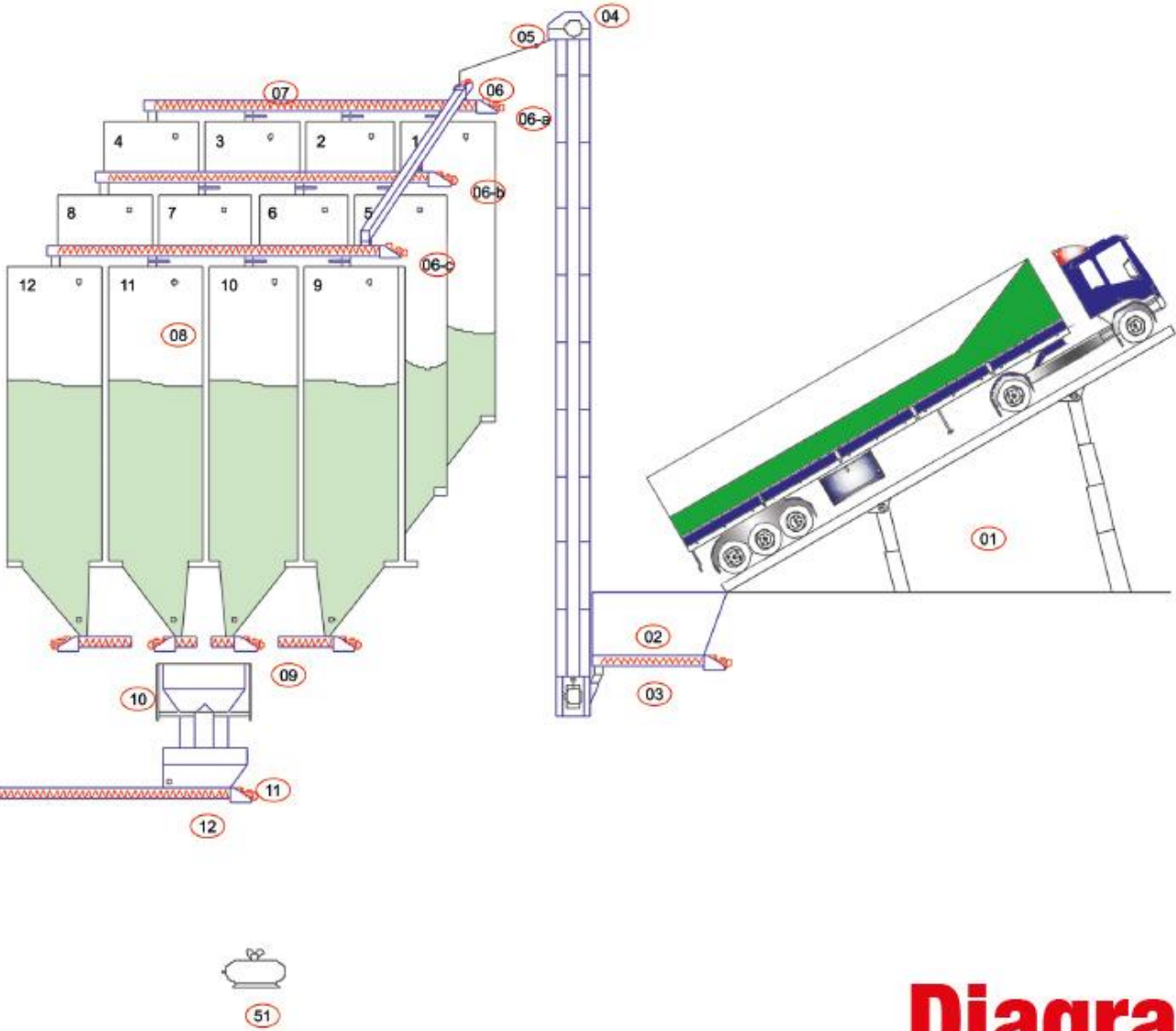
- 13-Değirmen Besleme Elevatörü
 - 14-Değirmen Miknatısı
 - 15-Değirmen Eleği
 - 16-Değirmen Üst Bunkeri
 - 17-Değirmen Besleme Helezonu (Elektronik Kumanda)
 - 18-Çekmeli Değirmen (10T/Sa)
 - 19-Fan
 - 20-Jet Plus Filtre
 - 21-Kırıncı Alt Bunkeri
 - 22-Pnömatik Kapak
- ### KARIŞTIRMA ÖNİTESİ
- 23-Karıştırıcı (4 m³ ' lük)
 - 24-Karıştırıcı alt Bunkeri
 - 25-Karıştırıcı Alt Bunker Helezonu
 - 26-Yağ Pompası

MELASLAMA ÖNİTESİ

- 27-Melasör Pnömatik Klapesi
- 28-Melasör (10 T/Sa)
- 29-Üç Yollu Vana
- 30-Günlük Melas Pompası
- 31-Ana Melas Pompası
- 32-Günlük Melas Tankı
- 33-Günlük Melas Tankı Elektrikli Isıtma Sistemi Melas Tesisatı
- 34-Elevatör
- 35-Mamül Madde Dağıtım Helezonu (2 Adet)
- 36-Mamül Madde Beton Siloların (6 Adet)
- 37-Pnömatik Kapak (6 Adet)
- 38-Otomatik Paketleme
- 39-Elektronik Terazı (150 kg'lık)
- 40-Yükleme Bantı

PELET ÖNİTESİ

- 41-Pelet Üst Bunkeri
 - 42-Besleme Helezonu
 - 43-Kondisyoner
 - 44-Pelet Presi (6-8 T/Sa)
 - 45-Pelet Soğutucu
 - 46-Toz Siklonu
 - 47-Fan
 - 48-Soğutucu Alt Helezonu
 - 49-Pelet Yarı Elevatörü
 - 50-Pelet Eleği
- ### BASINÇLI HAVA ÖNİTESİ
- 51-Kompresör
 - Basınçlı Hava Tesisatı



Diagram



iki el

HAKKIMIZDA

Firmamız 1998 yılında Mehmet KILIÇ ve Tuncay MAİTUNA tarafından Çorum'da ticari faaliyetlerine başlamıştır.

Kendisi kazanırken, müşterilerinin de kazanmalarını benimseyen iki-el makina müşteri memnuniyetinin en önemli referans olduğu inanını taşımaktadır.

iki-el makina tasarlayan, üreten ve anahtar teslimi Un, İrmik, Yem ve Silo Tesis projelerini tamamen üstlenen dinamik ve gelişen bir kuruluştur.

Prensijlerimiz arasında makine, makina yedek parçalarını ve tüketim malzemelerini en iyi kalite ve uygun fiyat ile üretmektir.

Ürünlerimizi sektörün gelişen teknolojisine uyum sağlayarak geliştirmekteyiz. Amacımız iç ve dış pazarda etkin olmaktır. Firmamız komple tesis kurulumunu dünyanın birçok ülkesine gerçekleştirmiştir. Bunlar ise; Azerbaycan, Özbekistan, Rusya, Ukrayna, Libya, Bulgaristan, Romanya, Irak, Güroistan, İran, Mısır, Cezayir ve Etiyopyadır.

Yüksek kalitede olan malzemelerimiz ISO 9001/2000 kalite sistemi ile üretilmektedir.

Saygılarımızla

ABOUT US

Our company started its commercial activities in 1998 in Çorum by Mehmet KILIÇ and Tuncay MAİTUNA. Adopting win-win idea both for its customers and for itself, iki-el makina maintains the belief that customer satisfaction is the most important reference.

iki-el makina is a dynamic and expanding company that designs, manufactures and assumes complete Flour, Semolina, Feed milling and Silos plants as turnkey projects.

Our principles are to produce and sell the Machineries, machinery spare parts and consumption materials with best quality and suitable prices.

We improve our products in order to be attuned with the new technology worldwide and target always to be a leading company in the domestic and also international markets. Our company has completed a lot of plants in a lot of countries all over the World like; Azerbaijan, Uzbekistan, Russia, Ukraine, Libya, Bulgaria, Romania, Iraq, Georgia, Iran, Egypt, Algeria and Ethiopia.

Our high quality equipment are manufactured under the assurance of ISO 9001/2000 quality system.

With Our Best Regards



О нас

Наша фирма была основана в 1998 году Мехмет Кылычем и Тунджаем Маитуной в городе Чоруме.

Мы придерживаемся мнения, что удовлетворенность клиента является главным показателем качества и стараемся, чтобы реализованные нами проекты помогли нашим клиентам достичь успеха.

«iki-el makina» является динамично развивающейся организацией, которая оказывает услуги по проектированию, производству и установке силосов и иного оборудования для муки, круп, кормов.

Нашим принципом является производство качественных машин, запасных частей для машин и расходных материалов по доступным ценам.

Мы разрабатываем продукцию в соответствии с развивающейся технологией сектора. Нашей целью является быть коммерчески активной фирмой как на внутреннем, так и на внешнем рынке.

Наша фирма успешно завершила полное строительство заводов в разных странах. Среди них Азербайджан, Узбекистан, Украина, Россия, Германия, Грузия, Иран, Израиль, Египет, Эфиопия и Алжир.

Наша высококачественная продукция производится по стандарту качества ISO 9001/2000.

С уважением, компания «turco».

YEM ÜRETİMİNDE

YÜKŞEK KALİTE



FEED PRODUCTION

HIGH QUALITY

Высокое качество
производства кормов

GÜÇLÜ KADRO!

1998'den bugüne edindiğimiz tecrübe ve sahip olduğumuz profesyonel kadro ile müşterimizin talep ettiği silo kapasitesini eksiksiz karşılayabilmekteyiz. Mühendislerimiz tarafından düzenlenen proje, müşterimizin onayı alındıktan sonra üretime aktarılır. Sahip olduğumuz teknoloji ile projelerimiz, üretim ve montaj dahil, zamanında teslim edilir.

STRONG STAFF!

With our experience that we improve since 1998 and our professional team can we make all the silo demands in all capacity. The projects which engineers coordinated will be, with the customers confirm, transfer to the manufacture department. The projects will be due to our technology, included production and montage, delivery on time.

Сильный Состав!

Благодаря опыту, накопленному с 1998 года до сегодняшнего дня, и профессиональному составу мы готовы полностью удовлетворить потребности клиентов в любых силосах. Проекты, разработанные нашими инженерами, предварительно презентуются клиенту для подтверждения, а затем отправляются на производство. Благодаря нашим технологиям, мы производим, монтируем и сдаем проекты в установленные сроки.

iki el





ANAHTAR TESLİM YEM TESİSİ

Hızlı ve kaliteli satış için yenilikleri sürekli takip ederken, müşterilere beklentilerinin üzerinde hizmet sunmaktayız. Biliyoruz ki dünyada kazançlar ve fırsatlar için teknolojik gelişime uyum sağlamak gerekmektedir.





TURNKEY FEED PLANT

Followed by rapid and continuous innovation for quality sales, while providing service to customers beyond their expectations. We know that the world must adapt to technological development for the benefits and opportunities.

Под ключ комбикормовый завод

Быстро и стремление непрерывных инноваций для продажи высококачественных, мы предлагаем услуги клиентам за их ожиданий. Мы знаем, что мир нуждается в адаптации к технологическим развитием и возможностей для получения прибыли.





YÜKSEK KAPASİTELİ ÜRETİM

iki el

İki el; çelik tahıl silolarını; düz tabanlı, konik tabanlı, ticari ve çiftlik tipi olmak üzere çeşitli çap ve kapasitelerde üretir. Tecrübeli mühendislerimiz mevcut araziye ve ihtiyaca en uygun siloları seçer sonrasında üretim ve montaj hizmetlerini yürütür. İki el; yüksek kapasiteli kovalı elevatör, zincirli konveyör, yürüme yolu, elevatör kulesi, destek ayaklar, klap ve kapaklar ile elektrik otomasyon sistemlerini imal edip, tesisi anahtar teslim olarak kurabilmektedir.



HIGH CAPACITY PRODUCTION

iki-el steel grain silos, like; flat bottom, hopper bottom, commercial and farm types are produce in various diameters and capacities. Our experience engineer choose the most suitable silos for the available area. iki el produce and establish the high capacity bucket elevator, chain conveyor, catwalk, elevator tower, ground support, valves and slide gates with electrical automation systems as turnkey plants.

Высокая производительность Производство

«iki-el» производит стальные хранилища для зерна, с ровным и коническим дном для коммерческих и сельскохозяйственных целей. Наши инженеры выбирают силосы в соответствии с размером доступного участка. Затем фирма предоставляет услуги по производству и монтажке. «iki el» производит и сдает под ключ автоматизированные системы с высокоемкостительными элеваторами, цепочными конвейерами, дорожками, элеваторными вышками, опорными столбами, клапанами и крышками.

iki el

ANAHTAR TESLİM

YEM

TESİSLERİ

TURNKEY FEED PLANTS

Под ключ комбикормовый завод



YEM SİLOLARI

FEED SILOS

Кормовые силосы



ÜRETİMDE YÜKSEK KALİTE VE KAPASİTE İÇİN İHTİYAÇ DUYDUĞUNUZ HERŞEY!

ДЛЯ ВЫСОКОГО
КАЧЕСТВА И ПРОИЗВОДИТЕЛЬНОСТИ
ВСЕ ЧТО ВАМ
НУЖНО!

iki el



Your Need Everything For Capacity Production and High Quality.

YEM SİLOLARI

FEED SILOS

Кормовые силосы

www.ikielmakina.com.tr

ÇEKİÇLİ DEĞİRMEN HAMMER MILL Молотковая Дробилка



KULLANIM YERLERİ

Bu değirmenle hemen hemen bütün daneli kuru veya az rutubetli maddeler kolayca öğütülür. Yem sanayisinde bu amaçla kullanılır.

TEKNİK YAPI

Gövde çelik konstrüksiyon ve kaynaklı imal edilmiştir. Çekiçli taşıyan rotor, kuvvetli bir mil üzerinde dönmektedir. Çekiçler sertleştirilmiş çelik malzemeden yapılmıştır. Serbestçe hareket edecek şekilde dizayn edilmiştir. Üzerinde bulundurduğu eleğin değişmesi kolay ve çabuk olacak şekilde dizayn edilerek rotorun durmadan da değiştirilebilmesi sağlanmıştır. Motor direkt akuple kaplinle bağlanmıştır. Motor ve değirmen gövdesi müşterek şase üzerine monte edilmiştir.

USING

This hammer mill grinds easily raw materials which are dry and dampness fines. It is used in food industry for this purpose.

TECHNICAL STRUCTURE

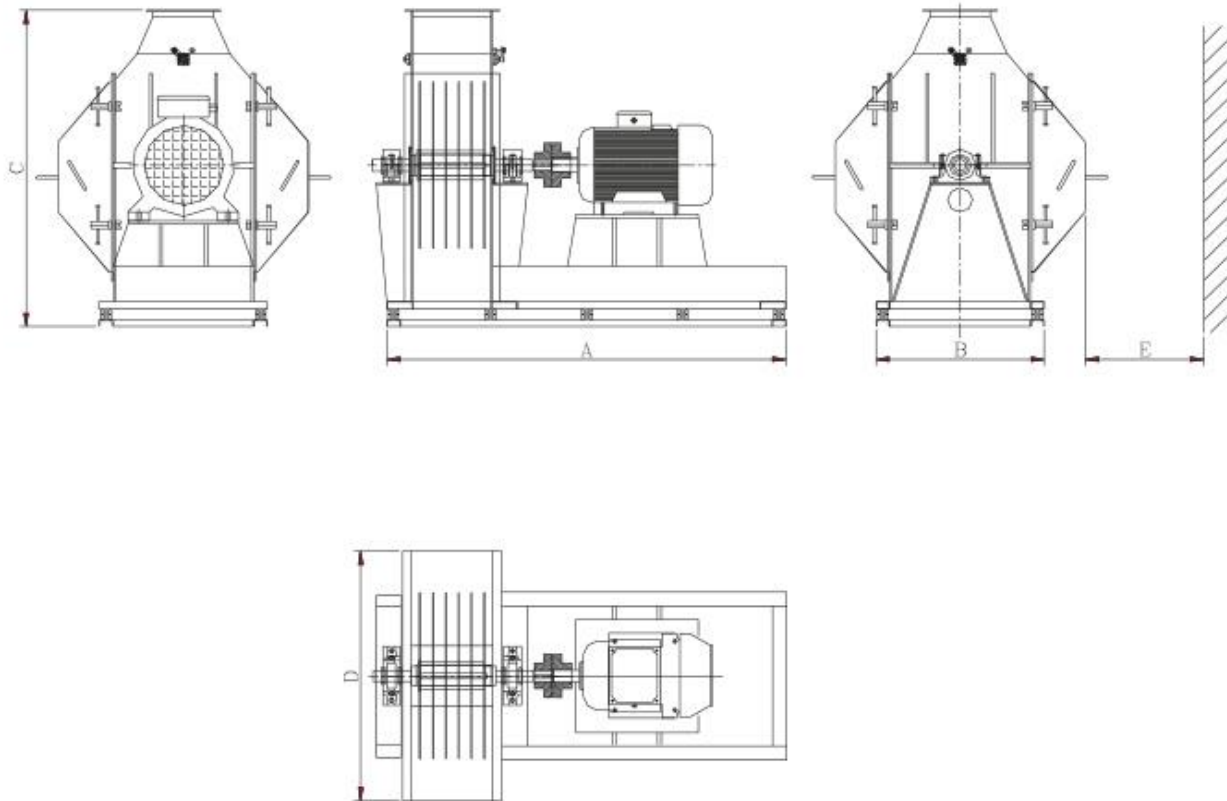
The body is steel and welded construction. The hammers are on the rotor which turn one enduring mill. The rotormill turns in the strong ball thrust. The hammers are made of hardened steel. It is designed turning freely. The sieve is on the hammer mill and it is changed easily without stopping the rotor. Motor is connected directly to coupling. Body of hammer mill is mounted on the same chassis.

Приложение

Именно поэтому почти все хлебные сухие или слегка влажные материалы легко измельчить. Для этого и пользуются ими в кормовой промышленности.

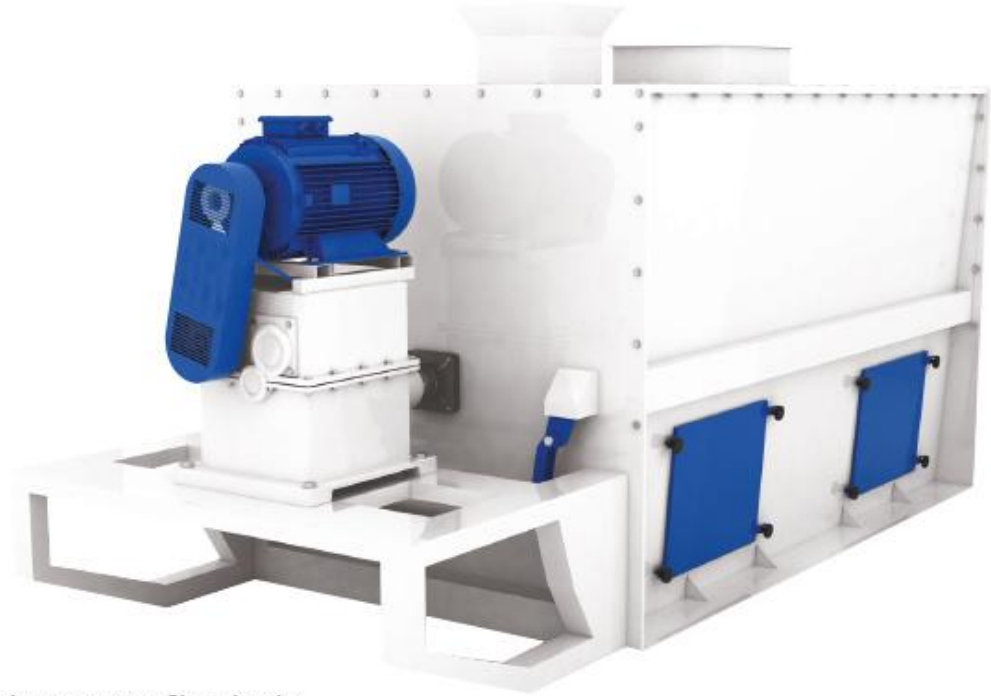
техническая структура

Корпус изготовлен из стальной конструкции и сварки. Ротор Подшипник молотка вращается на сильном вале. Молотки сделаны из закаленной стали. Он устроен так, что он свободно перемещается,и сконструированы таким образом, что легко заметить, что быстрое изменение сита с ротором предназначены для того, чтобы постоянно изменяться. Двигатель соединен с прямым приводом сцепления. Motor и корпус мельницы установлен на шасси сустава.



TEKNİK ÖZELLİKLER
TECHNICAL FEATURES
Технические Характеристики

Model Model Type	Kapasite ВМЕСТИМОСТЬ Capacity t/sa. t/h	Elektrik Motor Электродвигатель Electrical Motor		Paket Hacmi Упаковка Объем Package Volume m ³		Ölçüler Размеры Dimensions mm				
		Kuan kw	ob / min rpm	чистый Net	Brüt валовой Gross	A	B	C	D	E
TCD 45	5	45	1500	2.1	2.5	1800	700	1660	1200	800
TCD 90	10	90	1500	5.5	6.5	2100	960	1800	1428	1000
TCD 110	15	110	1500	6	6.9	2300	960	1800	1428	1000
TCD 132	20	132	1500	6.5	7.4	2500	960	1800	1428	1000
TCD 160	30	160	1500	7	8	2700	960	1800	1428	1000



Çeřitli ürünlerin homojen şekilde karıřmasını saęlamaktadır.

ÖZELLİKLER

Gövde U tipinde olup isteęe göre ST 37 ve AISI 304 malzemeden imal edilir. Rotor tek shaftlı olup start-stopu uygundur. Rotor helezon sarımları çifttir. Rotor iki tarafından yataklanmış olup sızdırmazlık sistemi mevcuttur. Karıřtırıcı içerisindeki oluşan basınç dengesi havalandırma borusu ile stabil halde tutulur. Rotor kalın etli borudan imal edilir. Alt-üst kapak pnömatiktir. Rotor redüktör ile direkt akuple olarak tahrik edilmiş olup motor redüktör arasındaki güç iletimini kayıř kasnak mekanizması ile saęlanmıştır. Alt kapakta kilitleme sistemi mevcuttur (özel dizayn). Karıřtırma süresi 2,5-4 dakikadır (ürün ile deęiřkendir). Karıřtırma hassasiyeti 1/100.000. Batch sistemi ile çalıřır.

It provides homogeneous mixing of various products.

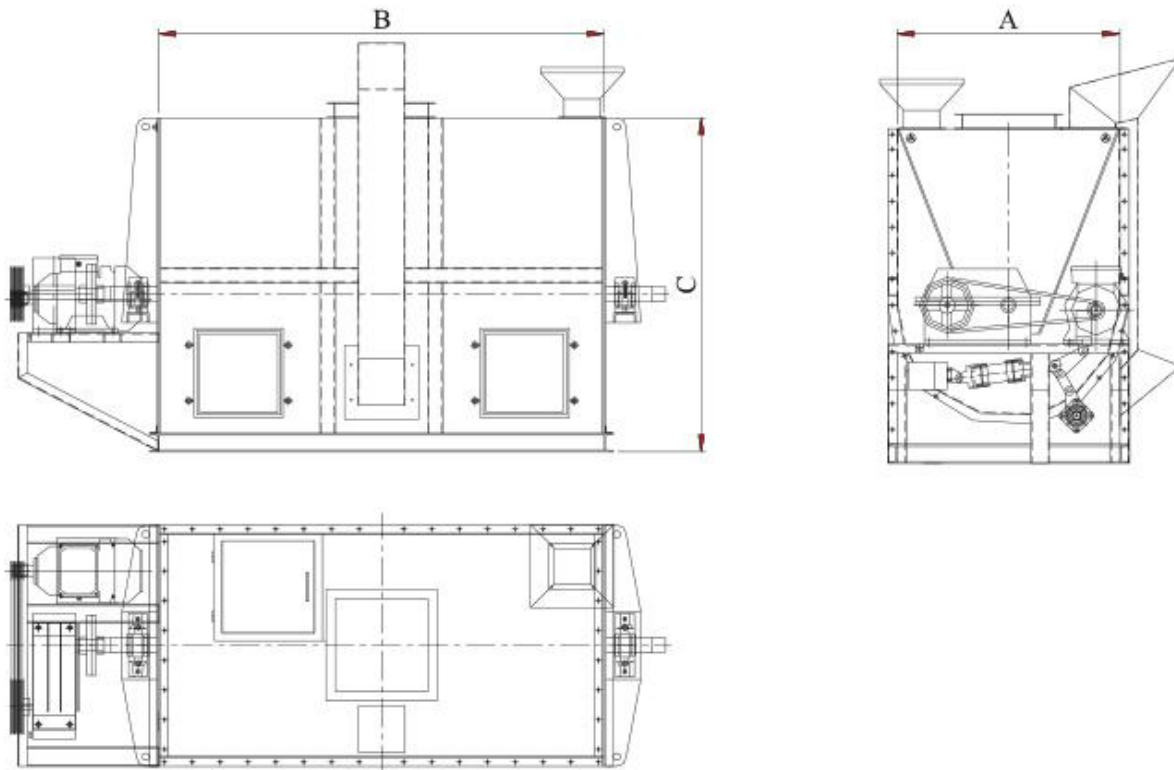
FEATURES

U type body in ST 37 or AISI 304 material up to requirement. Single shaft rotar is suitable to start-stop. Double helix coiled rotar. Rotar is beared from both sides, included imperviousness system. Pressure balance in mixer is stabilized by aeration pipe. Rotar is made by thick pipe. Pneumatic bottom and top gate. Rotar is driven by direct-coupled, power transferring between motor and reducer is provided by belt pulley. Available locking system on bottom gate (special design). Mixing time is 2,5-4 minutes (as product kind). Mixing sensitivity 1/100.000. Driven by batching system.

Обеспечивает равномерное смешивание различных продуктов.

ОСОБЕННОСТИ

Этo тип тела U по п.37 и ST изготовлены из нержавеющей стали материала AISI 304. Вал ротора подходит для одного старт-стoпа. Роторные обмотки и двойная спираль. Ротор доступен уплотнения системаы в двух местах. Вентиляционная труба с баланса давления происходит в смесителе, пока он держится стабильно. Ротор выполнен из толстостенных труб. Нижняя, верхняя крышка пневматические. Коробка передач ротора была обусловлена прямом сочетании мотор-редуктора с передачей мощности между механизмом ремня и шкива. В нижней крышке системы блокировки доступна (специальная конструкция). Время перемешивания составляет от 2,5 до 4 минут (переменных с продуктом). Смешивание точность 1 / 100,000. Система пакетной работы.



TEKNİK ÖZELLİKLER
 TECHNICAL FEATURES
 Технические Характеристики

FEED TECHNOLOGIES
www.ikielmakina.com.tr

Model Model Type	Bunker Hacmi Вместимость бункера Volume of bunker kg	Kapasite вместимость Capacity t/sa. t/h	Elektrik Motor Электродвигатель Electrical Motor		Paket Hacmi Упаковка Объем Package Volume m ³		Ölçüler Размеры Dimensions mm		
			Кван kw	d/dk об / мин rpm	чистый Net	Brüt валовой Gross	A	B	C
TKA 500	500	5	15	1500	2,7	3,4	900	2000	1500
TKA 1000	1000	10	22	1500	5	5,9	1200	2400	1700
TKA 2000	2000	20	30	1500	8	9,5	1500	3000	1800

MELASİYER MELASOR MELASİY



Yem fabrikalarında mamule katkı sağlamak amacıyla sıvı tatlandırıcıların homojen karışımı için tasarlanmıştır.

ÖZELLİKLER

Gövde U tipinde olup isteğe göre ST 37 ve AISI 304 malzemeden imal edilir. Makine %1-11 arası verilen sıvıyı homojen şekilde karıştırır. Kapasiteye bağlı olarak ebatları değişkenlik gösterir. Melasın 40-42°C civarında ısıtılarak makineye girişi sağlandığında maksimum karışım sağlanır. Sürekli sistemde çalışır.

It is designed for homogeneous mixing of fluid sweetener to product additives in feed mill plants.

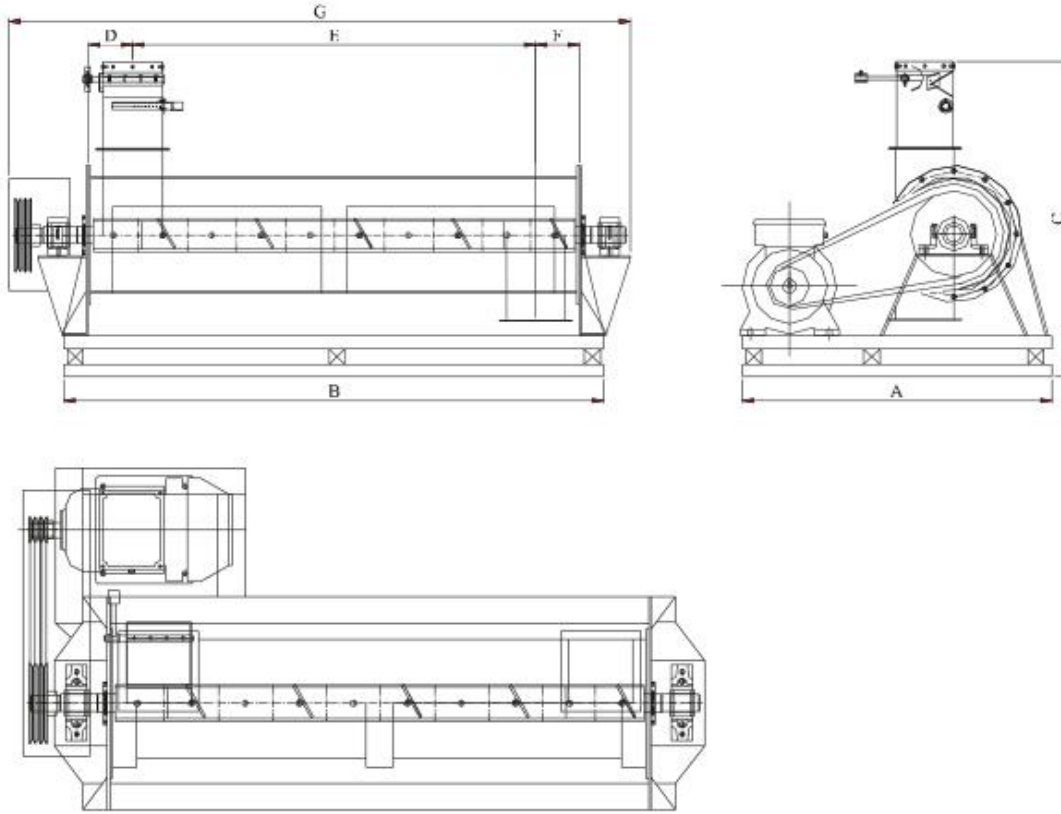
FEATURES

U type body in ST 37 or AISI 304 material up to requirement. Fluid with 1-11 % is mixed homogeneously. Variable sizes up to capacity. Maximum mixing is provided by heating molasses in 40-42°C. Continuous system.

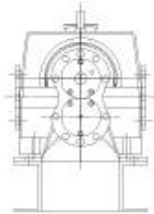
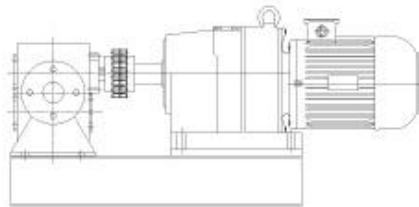
В целях содействия в подачи проката предназначены для однородной смеси жидкого подсластителя.

ОСОБЕННОСТИ

Этот тип тела U 37 и ST изготовлены из материала нержавеющей стали AISI 304. Машина смешивает жидкости равномерно между 1-11%. Размер варьируется в зависимости от мощности. Когда смесь мелассы нагревают до максимума, поток подогрета машины у входа достигает 40 до 42 ° C. Работает в системе непрерывно.

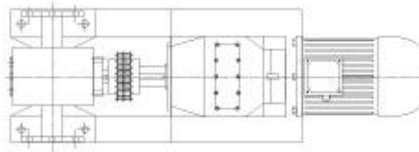


Model Model Type	Kapasite ВМЕСТИМОСТЬ Capacity t/sa. t/h	Elektrik Motoru Электродвигатель Electrical Motor		Paketleme Hacmi Упаковка Объем Package Volume m³		Ölçüler Размеры Dimensions mm						
		Кван kw	d/dk об / мин rpm	Чистый Net	Brüt валовой Gross	A	B	C	D	E	F	G
TME 450 x 1500	5-10	15	1500	2,6	3,3	1260	1700	1230	180	1140	180	2030
TME 450 x 2000	10-20	22	1500	3,4	4,2	1260	2200	1230	180	1640	180	2530



Not:Kapasiteye göre motor gücü ve devri değişkendir
 Note:Motor performance and rpm factor depends on the machining capacity
 Примечание: По Мощность двигателя мощность и скорость является переменной

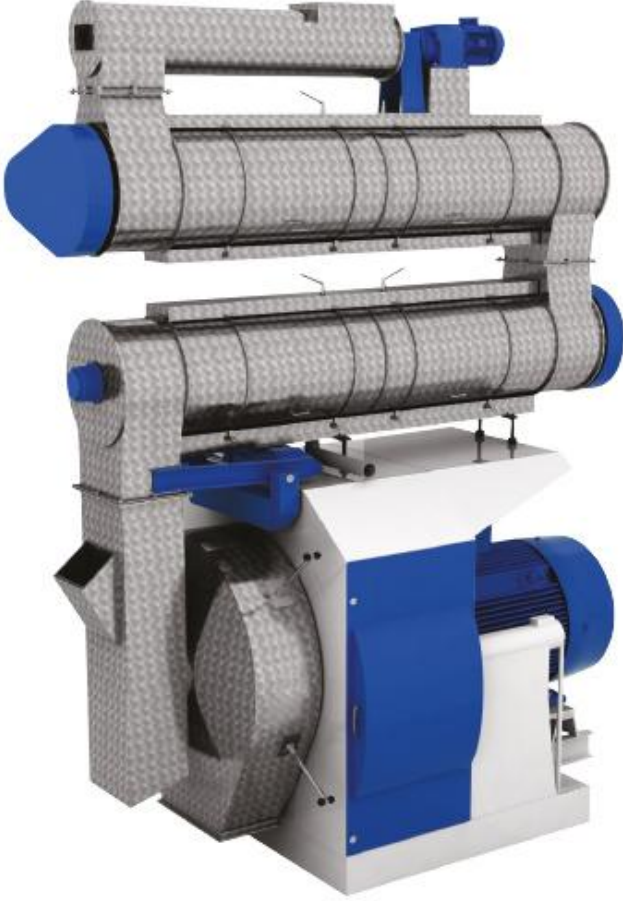
Model Model Type	Kapasite ВМЕСТИМОСТЬ Capacity t/sa. t/h	Redüktörlü Motor Мотор-редукторы Reducer Motor		Boru Ölçüsü Размер трубы Pipe Diameter inc
		Кван kw	d/dk об / мин rpm	
TME M1	6-10	4	150	2"
TME M2	15-20	7,5	150	4"



PELET PRESİ

PELLET PRESS

Пресс-гранулятор



ÖZELLİKLER

- Kaynaklı çelik konstrüksiyon gövde
- Büyük radyal kuvvetleri taşıyabilen uzun ömürlü rulman sistemi
- V-Kayış- kasnak tahrikli
- Paslanmaz çelik peletleme hücresi
- Manuel ayarlı çift rulolu sistem
- Paslanmaz çelik (*46Cr 13) ya da özel alaşımlı çelik döküm disk
- Civatalı disk bağlama sistemi
- Aşırı yükleme sonucu blokajı önleyen tertibat
- Peletleme hücresi güvenlik sivici
- Disk ve ruloların kolaylıkla indirilip kaldırılmasını sağlayan mekanik vinç sistemi (IMS-PP 420/138 modelinde bulunmaktadır.)
- Sabit mıknatıs

OPSİYONEL

- Otomatik yağlama ünitesi
- Elektropnömatik kontrollü blokaj önleme flapı
- Disk üzerine yağ püskürtme
- Elektronik kontrollü pelet presi otomasyon sistemi

SPECIFICATIONS

- Steel housing in welded construction
- The rotor, mounted on the mainshaft runs on two long life bearings
- V-belt drive transmission
- Stainless steel binged door
- Manually adjusted two rolls head
- Dies in alloy steel chromium steel (*46Cr13)
- Die is bolted feed cone
- Overload protection device
- Safety microswitch for hinged door
- Die hoist (excluded IMS-PP 420/138)
- Permanent magnet

OPTIONAL

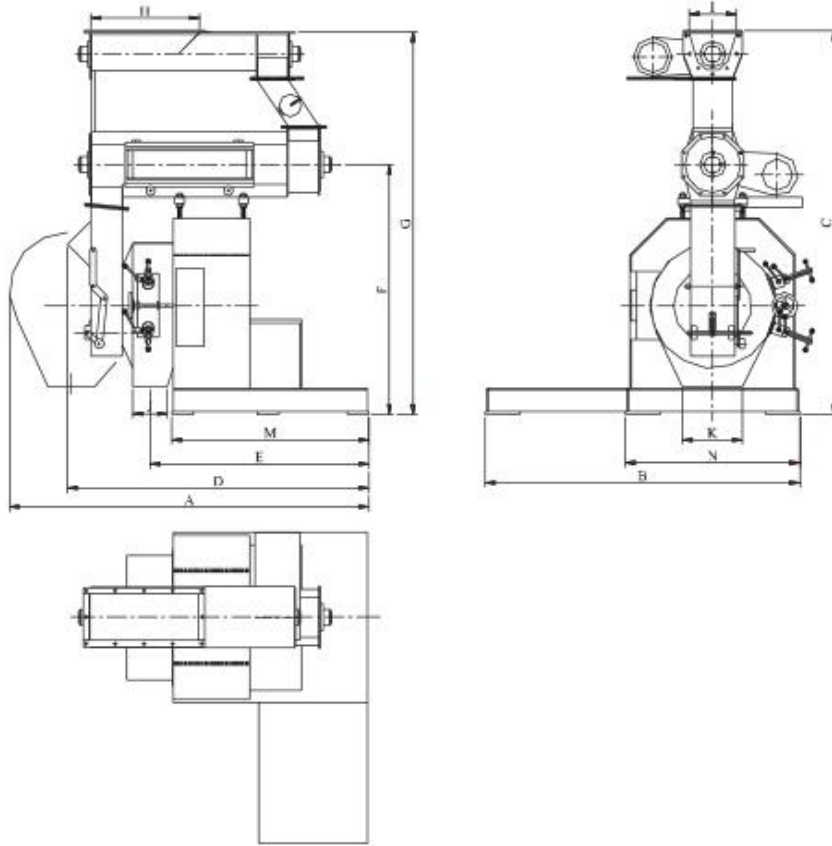
- Automatic greasing unit
- Electropneumatic operated hinged press-inlet
- Fat spraying on the die
- Computerized management of the pelleting press

ОСОБЕННОСТИ

- конструкция рамы стальные сварные
- Долговечный подшипник систему, которая может выполнять большие радиальные силы
- приводом V-ремни шкива
- стальные грануляторы клетки из нержавеющей
- Ручная регулировка двойная система ролик
- Нержавеющая сталь (* 46C 13) или специального сплавить стальных дисков
- Болт диск система зажима
- результат перегрузки устройства, чтобы предотвратить засорение.
- Защитный выключатель гранулирования клеток
- механическая система лебедки, которая позволяет легко удалять дисков и валиков, загруженных(IMS-ПП 420/138 Находящиеся в моделях).
- постоянный магнит

ДОПОЛНИТЕЛЬНЫЕ

- Автоматическое устройство смазки
- электро-пневматическая управления для предотвращения блокировки клапана
- Масло спрей на диск
- система с электронным управлением пресс автоматизации осадок



TEKNİK ÖZELLİKLER
TECHNICAL FEATURES
Технические Характеристики

**FEED
 TECHNOLOGIES**
www.ikielmakina.com.tr

Model Model Type	Capacity	Elektrik Motoru Электродвигатель Electrical Motor		Peletleme Alanı ГРАНУЛЫ ОХЛАДИТЕЛЬ Peleting Surface	Ölçüler (mm) Размеры Dimensions (mm)													
	t/sa t/h	Kvsn kw	d/dk об/мин rpm	cm ²	A	B	C	D	E	F	G	H	I	J	K	M	N	
TPP 304 / 80	1-3	27/45	1000	764	1691	1923	1816	1230	935	1273	1680	450	300	150	250	-	-	
TPP 420 / 138	5-10	90/100	1000	1820	2650	2120	2400	1970	1437	1550	2260	700	300	230	380	-	-	
TPP 520 / 178	10-15	2x75/90	1000	2907	2915	2200	2500	2100	-	1875	-	700	320	250	438	1415	1400	
TPP 660 / 228	13-22	2x75/100	1000	4727	3000	2300	2590	2410	-	1956	-	700	320	310	500	1685	1500	

PELET SOĞUTUCU

COUN TERFLOW COOLERS

ОСОБЕННОСТИ



ÖZELLİKLER

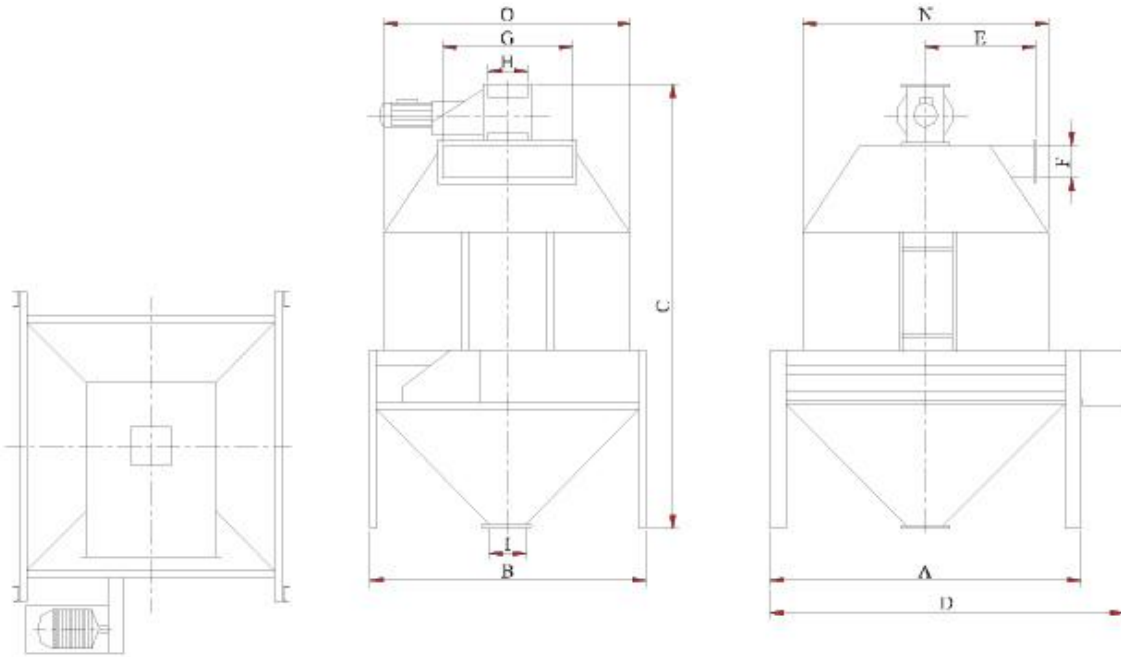
- Üç ızgaralı, ters hava akımlı soğutma sistemli
- Ayar edilebilir, elektropnömatik kontrollü pelet boşaltma hızı
- Frenli redüktör ile kumanda edilen hareketli boşaltma ızgarası
- Şeffaf kontrol penceresi
- 2 adet seviye kontrol sensörlü
- Pelet toplama hoperi
- Hava kilidi
- Hava debi ayar flaplı davlumbazı
- Pelet dağıtıcısı

SPECIFICATIONS

- Unloading mechanism consisting of one electropneumatically adjustable, one stationary and one motor driven sliding grid discharge system
- Side walls with one transparent inspection door
- Level control sensors
- Collecting hopper
- Rotary valve with electric motor
- Exhaust hood
- Pellet spreader

ОСОБЕННОСТИ

- Три сетки, системы обратного охлаждения воздушного потока
- Дискриминация может быть, скорость разряда гранулы электро-пневматическим управлением
- контролируется перемещение разряда решетку с тормозным редуктором
- Прозрачное окно управления
- Датчик для контроля уровня
- 2 штуки
- бункер для сбора пеллета
- блокировка воздуха
- Регулятор потока воздуха капот закрылки
- осадок дистрибьютор



TEKNİK ÖZELLİKLER
TECHNICAL FEATURES
Технические Характеристики

FEED TECHNOLOGIES
www.ikielmakina.com.tr

Model Model Type	Soğutma Hacmi Охлаждающая Способность Cooling Volume m³	Redüktörlü Motor Мотор-редукторы Reducer Motor		Ölçüler (mm) Размеры Dimensions (mm)								
		Кван kw	d/dk об/мин rpm	A	B	C	D	E	F	G	I	J
TPS 19 / 19	3,8	1,1	21	2400	2130	3250	2800	850	250	1000	300	300
TPS 19 / 24	5,5	1,1	21	2900	2130	3650	3280	1000	300	1250	300	300
TPS 24 / 24	7,5	1,1	21	2900	2610	3740	3280	1000	300	1250	300	300

PELET ELEĞİ PELLET SIFTER ТОРФ ЭКРАН



Her türlü mamulü istenilen ebatlarda gruplandırılarak birbirinden ayırmaktadır. Tava elek, vibro elek ve tambur elek olmak üzere üç çeşittir.

VİBRO ELEK

Kapasiteler elek adetine göre değişkenlik gösterir. Tahrik vibro motor ile sağlanır. Gövde yaylar üzerinde askıya alınmıştır. Müşteri talebine göre tek katlı, çift katlı veya üç katlı olarak dizayn edilebilir.

TAVA ELEK

Rotor çanak tipinde olup dairesel hareket etmektedir. Santrifüj kuvveti ile ürünleri birbirinden ayırır. Tahrik redüktörlü motor ile sağlanır.

TAMBUR ELEK

Ürünlerin istenilen büyüklükte ve kapasitelerde ayrıştırılmasını sağlamaktadır. Elek silindirik ve rotora civata bağlantılı olduğundan montaj ve demontaj da kolaylık sağlar. Toz ve mamul olmak üzere iki çıkışıdır. Elek gözeneklerinin tıkanmaması amacıyla, elek içerisine fırça monte edilmiştir. Rotora tahrik, zincir dişli ile redüktörden verilmektedir.

It is used for abstracting and classifying all sorts of product. There are three types as pan type sifter, vibrant sifter and clinder screen.

VIBRANT SIFTER

Capacities are variable according to sifter pieces. Driven by vibrant motor. Body is hung on springs. It can be designed a single, double or triple decks according to customers' requirements.

PAN TYPE SIFTER

Available crock shaped rotar with circular moving. Products are abstracted by centrifugal force. Driven by reducer motor.

CYLINDER SCREEN

It provides to separate products at required dimension and capacity. Cylindrical sifter is bolted to rotar so it provides easier mounting and demouting. Available two outlets for dust and product. Brush is mounted inside the sifter to prevent screen blockage. Rotar is driven by reducer motor.

Все виды подготовки являются отдельными группировками в нужных размерах. Пан экраном, вибрационные сита и решета барабан три типа.

Вибрационное сито

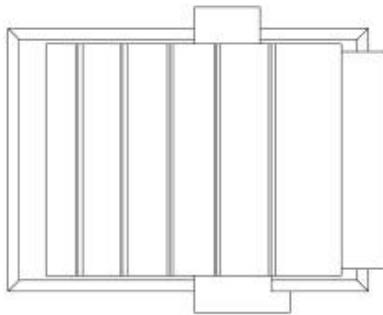
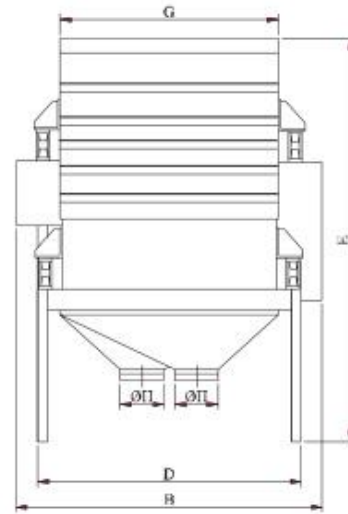
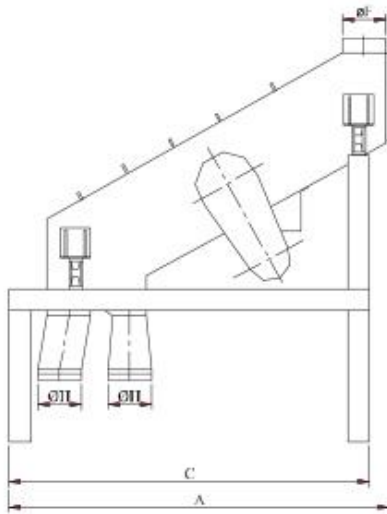
Емкости варьируются в зависимости от сит единиц. Привод снабжен вибрирующим двигателем. Корпус был установлен на пружинах. По требованию заказчика, могут быть разработаны как однослойный, двухслойный или трехслойный дизайн.

ПАН ЭКРАНЫ

Ротора типа блюдо действуют в циркуляре. Отделяют продукты друг от друга под действием центробежной силы. Мотор-редуктор поставляется с приводом.

ЕМКОСТЫЙ ЭКРАН

Разделение продукта обеспечивает желаемый размер и емкость. Экран обеспечивает легкость сборки и разборки ротора имеет цилиндрическую форму и крепится. Для вывода пыли в том числе и продуктов имеется два выхода. Для того чтобы засорение сита прочищалось, имеются вмонтированные щетки установленные в сите. Привода ротора снабжены коробки передач звездочки.



TEKNİK ÖZELLİKLER
TECHNICAL FEATURES
Технические Характеристики

Model Model Type	Вибрационный двигатель Vibro Motor		Ölçüler (mm) Размеры Dimensions (mm)							
	Кван Kw	d/dk об / мин rpm	A	B	C	D	E	F	G	H
MKPE 1500 / 1000	1,1	1500	1740	1400	1650	1205	1820	210	1000	200
MKPE 1500 / 1500	1,5	1500	2472	1900	2382	1705	2466	250	1500	300

PELET KIRICI PELLET CRUMBLER Торф ВЫКЛЮЧАТЕЛИ



Karma yem endüstrisindeki $\varnothing 3-4,5$ mm'lik peletleri kırmakta ve çıkış ürünleri $\varnothing 8$ mm'ye kadar tane büyüklüğü olan endüstri dallarında başan ile kullanılmaktadır.

Giriş ağzından alınıp klepeyle yönlendirilen mallar , boyuna dişlenmişve birbirinden farklı hızla dönen iki silindir arasından geçirilerek granül hale getirilir . Granül büyüklüğü mm. olarak bölünmüş pozisyon göstergesine bakarak ayarlanabilir. Kırılmayacak mallar klepe ile yönlendirilerek silindirlerin dışından dökülürler.

Sağlam çelik konstrüksiyon gövde içine , ikişer taraftan rulmanlarla yataklanan iki adet boyuna dişlenmiş silindir (vals topu) yerleştirilmiştir , Bu silindirler çelik yaylar yardımıyla mekanik bir tertibatla istenilen aralıkta birbirine yakın sabitlenebilmektedir . Silindir aralıkları (mal kırma aralığı) mm. cinsinden bölünmüş pozisyon göstergesi ile ayarlanabilir Sert ve büyük parçalar geldiğinde yaylar açılarak büyür v hiç müdahale yapılmadan parça aşağı düşmüş olur. Mal yönlendirici klepsesi ile kırılacak veya kırılmayacak şekilde el veya pnömatrik uzaktan kumandayla çalıştırılmaktadır. Tahrik 'V' kayış-kasnak yardımı ile en uygun güç ve devirde motor seçilerek yapılmakta, silindirlerin birbirine irtibatlan, aralık büyüdüğünde dahi ayrılmayan dişlerle sağlanmaktadır.

UsingIt is used to crush 3-4,5 mm. pellets in mixed feed industry and other industries which have maximum 8mm product size.

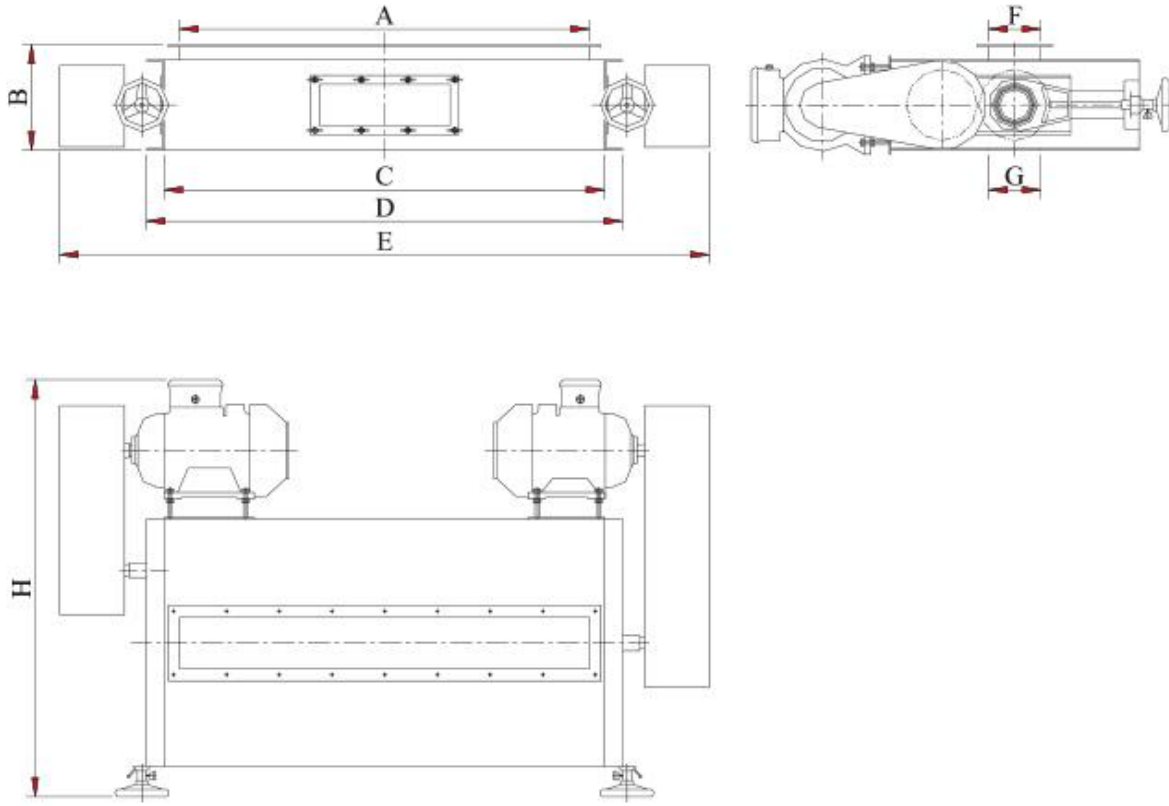
WorkingMaterial is take from inlet port and directed by a clack; and there it is passed from between two cylinders wich have different speeds, so it is granulled Granule size can be adjusted as mm as means of position indicator.Materials not crushed are directed by clack out of cylinders.

Technical StructureThere is a steel constructed body. Inside the body, two , vertically toothed cylinders which are beared with rollers from two sides are placed. This cylinders can be fixed in a desired opening with a mechanical device by means of steel springs. Cylinder openings (material crushing opening) as mm. can be adjusted by a divided position indicator. When hard and big particks come springs open hole size will be bigger and partick will pass. Material director clack can be operated manually or pneumatically by remote conyrol like for crushing. By means of drive V-belt motor which has the most available power and revolution is selected and the connection of cylinders is guaranted by gears which is not sepesated either opening is enlarged.

В комбикормовой промышленности $\varnothing 3-4,5$ MM чтобы сломать гранулы и выходные продукты с успехом использовать во многих отраслях промышленности с размером до $\varnothing 8$ MM.

Товары руководствуясь крепированием берутся у входа и направляются в вступительный клапан, продольные и быстро вращающиеся валки отличающиеся друг от друга проходят через два цилиндра и гранулируют их. Размер гранул мм. с поправкой, глядя на раскол индикатором положения, товар который не сломался направляется клапаном и опадает снаружи цилиндра.

Прочный стальной каркас внутри, подшипники с двух сторон, два продольных отступом цилиндры расположены (валки) , Эти цилиндры с помощью стальных пружин механического устройства могут быть закреплены вместе около требуемого диапазона. Интервалы цилиндра (интервал дробления товара) мм.разделённые по своим типам, регулируемые с индикатором положения, после того как они становятся жесткие и крупные куски, пружины раскрываются и увеличиваются, и без какого-либо вмешательства части падают вниз. Товар будет или не будет дробится со звука заслонки маршрутизатора, управляемый вручную или пневматическим дистанционным управлением. Нахождения привода «V» ремня шкив с помощью двигателей, сделанных выбрав наиболее подходящую мощность и скорость, цилиндры соединены друг с другом, и даже когда разрыв растёт он снабжен неразделяемыми шестернями.



TEKNİK ÖZELLİKLER
 TECHNICAL FEATURES
 Технические Характеристики

Model Модель Type	Кapasite ВМЕСТИМОСТЬ Capacity	Elektrik Motor Электродвигатель Electrical Motor		Redüktörlü Motor Мотор-редукторы Reducer Motor		Ölçüler (mm) Размеры Dimensions (mm)							
	t/sa t/h	Кван kw	d/dk об / мин rpm	Кван kw	d/dk об / мин rpm	A	B	C	D	E	F	G	H
TPK 150 / 1460	5-10	7,5-11	1500	0,75	35	1380	354	1485	1605	1985	175	175	1485
TPK 225 / 1500	10-15	5,5-7,5	1500	0,75	35	1460	500	1520	1640	2080	200	300	1520

ОТОМАТИК ПАКЕТЛЕМЕ МАКІНАСИ AUTOMATIC PACKING MACHINE АВТОМАТИЧЕСКАЯ УПАКОВОУНАЯ МАШИНА



ELEKTRONİK TORBALAMA KANTARI

Tam PLC denetimli

Paslanmaz çelik yük hücreleri ile hassas tartım ve uzun ömür

Ağızı açık torbalara otomatik dolun

4-10 kg., 10-25 kg. ve 25-50 kg. tartım aralıkları

Aynı ayrı programlanabilen alt ve üst tolerans değerleri

Otomatik çuval salınma mekanizması

Torbalanacak ürünün cinsine göre ayrı tartım ketesi besleme sistemi

Ayrı motorlar ile sürülen çift helezonlu besleme

İki hızlı motor ile sürülen tek helezonlu besleme

İki hızlı motorla sürülen bantlı besleme

Torbalanacak ürüne ve istenen toleransa göre 13-22 ton/saat (50 kg. torbalarda) arasında kapasite.

IP54 koruma sınıfında özel sistem panosu.

Regülasyon bunkerli tartım ünitesi ve boşaltma bunkerlerinde özel vibrasyon üniteleri.

Tuş takımı ile kolay kalibrasyon

Yüksekliği ayarlanabilen dikiş makinesi sütunu.

LCD EKРАН OPERATÖR TERMINALDEN

Kantarda oluşan arızaların bildirilmesi

Parti torba sayısının programlanabilmesi

Programlanabilen torba sayısının değiştirilebilmesi

Torba sayısının izlenmesi (torbalanacak ve torbalanan)

Torbalanan toplam ürün ağırlığının izlenmesi.

AUTOMATIC PACKING MACHINE ELECTRONIC BAGGING SCALES

Full PLC inspection

Sensitive and quick weighing stainless steel loadcells

Bagging into open-mouth bags

4-10 kg., 10-25 kg. and 25-50 kg. Weighing ranges

Programmable set values

Automatic bag vibration unit

Various feeding systems according to the type of product to be bagged

Double screw driven by two different motors

Single screw driven by two speed motors

Conveyor belt driven by two speed motors

13-22 ton/hour bagging capacity depending on the product

System panel in IP54 standart

Special vibration units in regulation, weighing and discharge bins

Easy calibration

Pneumatic knocker system on the discharge bin

Adjustable sewing machine support

LCD SCREEN OPERATOR TERMINAL

Indication of alarms against errors.

Programming desired number of bags

Re-programming desired number of bags

Indication of number of bags (bagged and remaining bags)

Indication of total weight of bagged materials.

Электронный массовый дозатор

Полный контроль PLC (программируемый логический контроллер)

Точные весы с грузовыми ячейками из нержавеющей стали, длительный срок эксплуатации

Автоматическое наполнение мешки открытой горловиной

Пределы взвешивания 4-10 кг, 10-25 кг и 25-50 кг

Отдельно программируемые нижние и верхние допустимые значения

Автоматический модуль встряхивания мешков

Система подачи с различными дозировочными чашами в зависимости от лакуемого продукта

Система подачи с парными шнеками, работающими от отдельных двигателей

Система подачи с одинарным шнеком, работающим от двухскоростного двигателя

Ленточный конвейер, работающий от двухскоростного двигателя

Мощность в пределах 13-22 тонн/час (мешки 50 кг) в зависимости от лакуемого продукта и требуемого допуску

Специальная системная панель класса защиты IP54

Специальный модуль вибрации в регуляционном бункере, дозаторном модуле и разгрузочных бункерах

Простата калибровки посредством комплекта клавиш

Пневматическая ситальная система на разгрузочном бункере

Вертикальная опора машины с регулировкой по высотз

Терминал оператора с жидкокристаллическим экраном

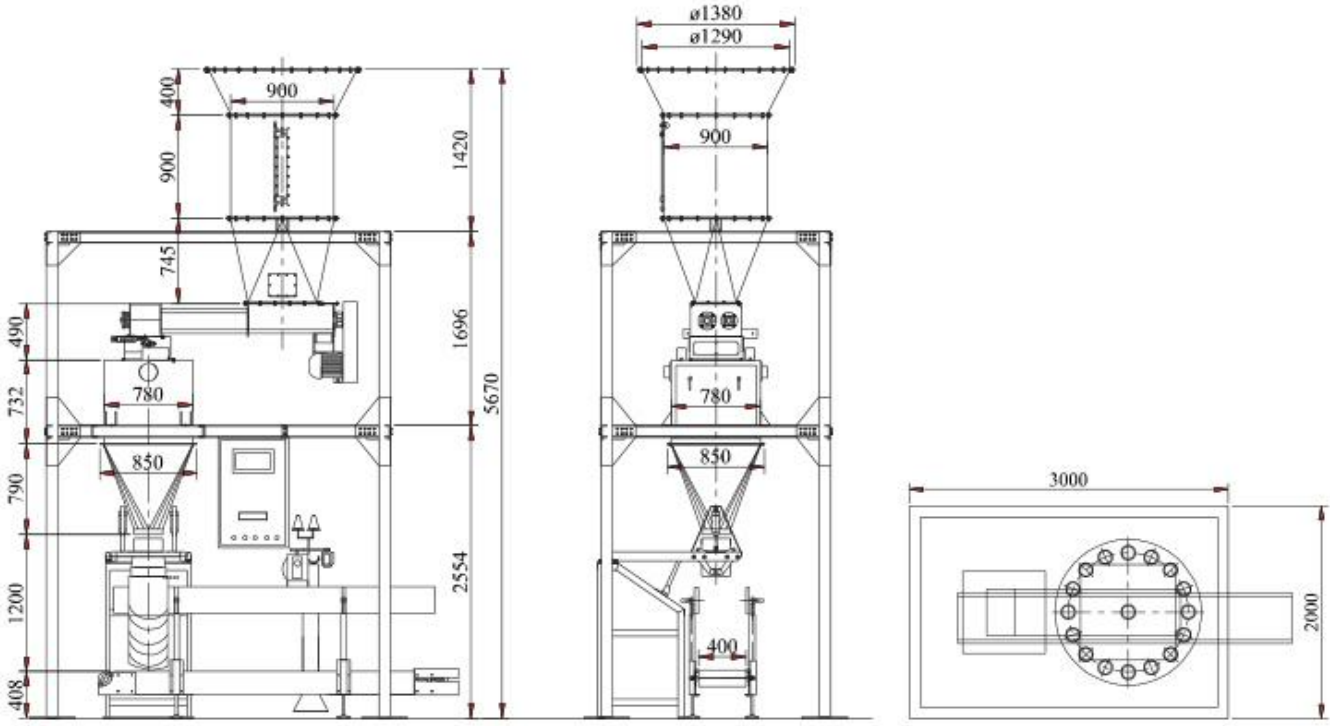
Сообщение о неисправностях, надозаторе

Возможность программирования количества мешков партии

Возможность изменения запрограммированного количества мешков

Наблюдение за количеством мешков (которые будут заполнены или заполняются)

Наблюдение за общим весом продукции, упакованной в мешки



TEKNİK ÖZELLİKLER
TECHNICAL FEATURES
Технические Характеристики

**FEED
 TECHNOLOGIES**
www.ikielmakina.com.tr

Model Type	Kapasite Capacity t/sa t/h	Tartım aralığı Bag's weight to be packet kg	Saatteki paketleme Sayısı Packing number in hour Pk/sa. Pk./h	Motor		Ort. Ağırlıklar Approx. weights kg
				Kw	d/dx rpm	
İMS-UOP 1	15-20	5-10-25	360-420	E.M. 2x1,1	1000	1400
	15-20	25-50		E.M. 1x2,2	1000	
	3-4	10-25		E.M. 1x0,55	1500	
	1,5-2	5-10		R.M. 1x0,55	28	
İMS-UOP 2	15-20	10-25-50	600	E.M. 4x1,1	1000	1800
	20-25	25-50		E.M. 2x2,2	1000	
				E.M. 1x0,55	1500	
				R.M. 1x0,55	28	
İMS-KOP 1	13-17	25-50	360-420	R.M. 1x1,5	203	1400
	3-4	10-25		E.M. 1x0,55	1500	
				R.M. 1x0,55	28	
İMS-KOP 2	15-20	25-50	600	R.M. 2x1,5	203	1800
				E.M. 1x0,55	1500	
				R.M. 1x0,55	28	

ZİNCİRLİ KONVEYÖR CHAIN CONVEYOR ЦЕПНОЙ КОНВЕЙЕР



KULLANILDIĞI YERLER

Yatay taşımacılığın yapılabildiği her yerde kullanılır. Yem, gıda, kimya, maden, talaş ve toprak sanayilerinde kullanılır.

TEKNİK YAPI

Gövde çelik malzemeden imal edilir. Avere tahrik yataklama sistemine sahiptir. özel gergi irtibatı ile dizayn edilmiştir. İstenilen kapasitelere göre değişkenlik gösterir. Zincirli bagaları çelik dökümdür. Taşıyıcı lamaları sertleştirilmiş çelikten imal edilir.

ÇALIŞMASI

Merkezi kumandaya bağlı olarak zincir dişli ile tertibatlandırılarak hareket alır, üzerine düşen mamulün taşınmasını sağlar.

BAKIMI

Yataklama kısımların yağlanması periyodik olarak ayda bir yapılmalıdır. Aşınan zincirli dişlileri yenisi ile değiştirilmelidir.

USİNG

It is used in horizontal transportation where food nourishment, chemical, mining saw dust and soil industry.

TECHNICAL STRUCTURE

The body is produced from steel. It has an idler drive bearing system. It is designed from special stretcher connection, it changes according to desired capacity lames are produced from hardened steel.

OPERATION

It is driven by chain gear depend on central command. It transports the product in the horizontal.

MAINTENANCE

Bearing parts must be lubricated once a month. When the chain gears are corroded, they must be changed.

Участки эксплуатации

Применяется на любом участке с горизонтальным перемещением. Используется в кормовой, пищевой, химической, металлургической, древесной и почвенной индустрии.

Техническая конструкция

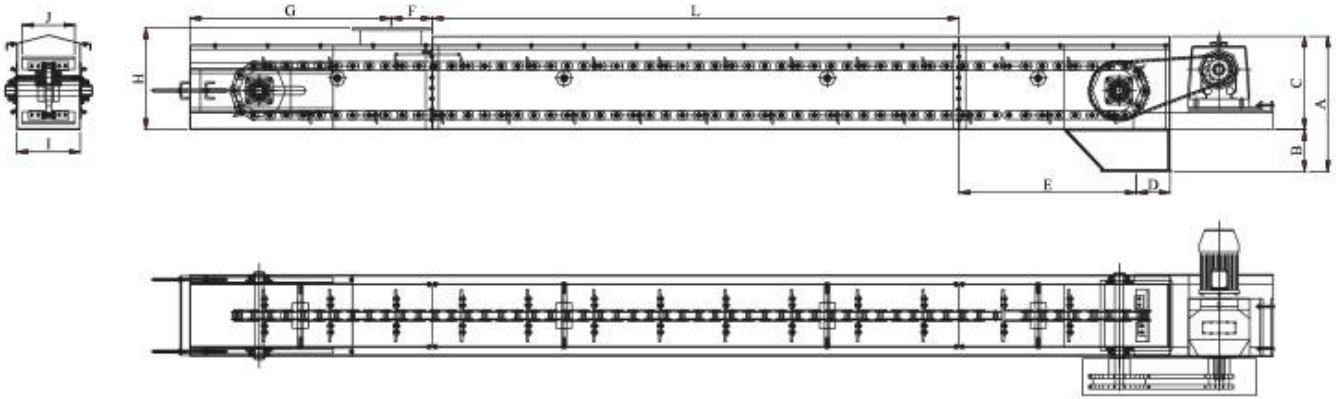
Корпус изготовлен из стальных материалов. Имеет на приводную монолитную систему, которая разработана при помощи специальной натяжной связи. Может быть модифицирован в соответствии требуемым мощностям. Соединения цепи изготовлены из литой стали. Несущие пластины выполнены из закаленной стали.

Принцип работы

Приводится в движение посредством цепной передачи, соединенной с центральным управлением, обеспечивает горизонтальное первичное поступившего на конвейер продукта.

Обслуживание

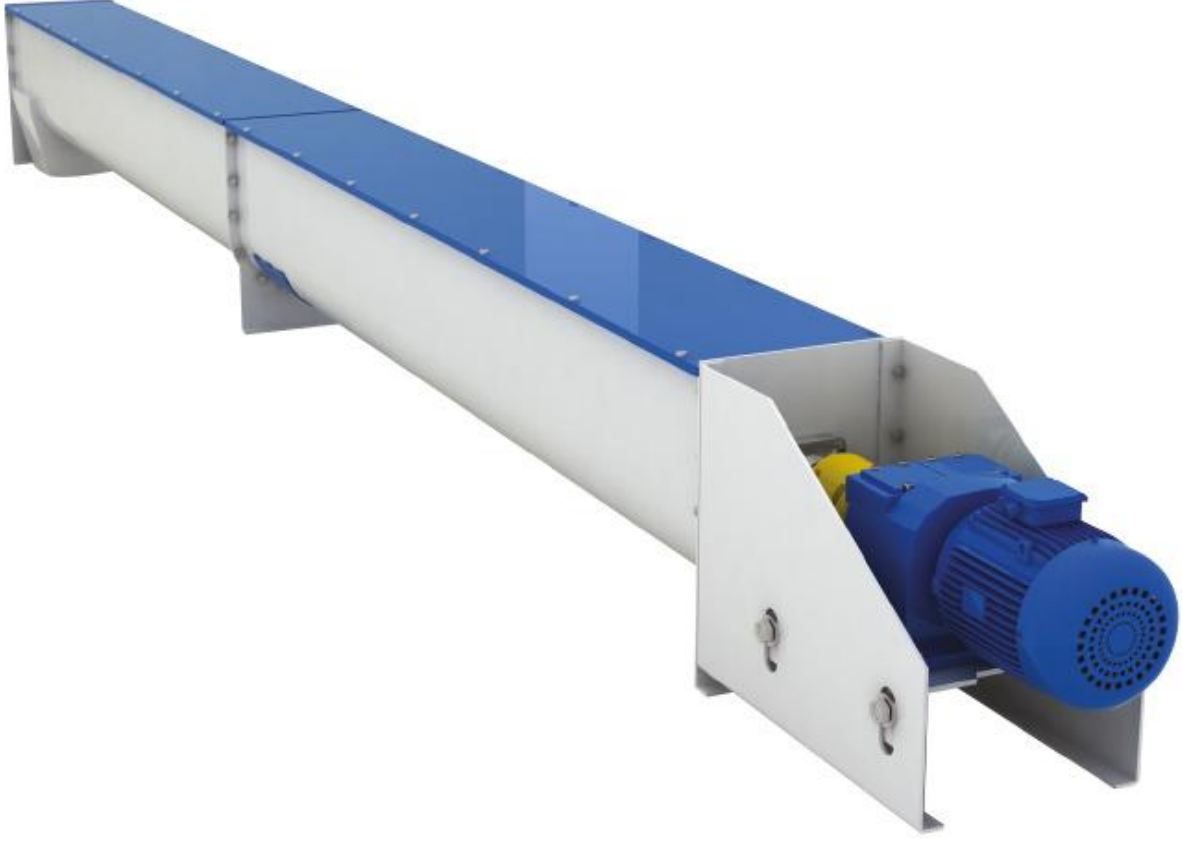
Смазка монолитных частей должна осуществляться периодически раз в месяц. Необходимо производить замену изношенных зубчатых колес цепи.



TEKNİK ÖZELLİKLER
TECHNICAL FEATURES
Технические Характеристики

Model Type	Uzunluk Length L m	Redüktörlü Motor Reducer Motor		Kapasite (t/sa.) Capacity (t/h)	Ölçüler (mm) Dimensions (mm)										
		kw	d/ek rpm		Buğday Wheat	A	B	C	D	E	F	G	H	I	J
İMS-ZK 150	1-10	0,25-0,75	100	25	650	300	350	75	925	75	925	400	200	150	
	11-20	1,1-1,5													
	21-30	2,2													
	31-40	3													
	41-50	4													
İMS-ZK 200	1-10	0,55-1,5	100	50	750	350	400	100	900	100	900	450	250	200	
	11-20	2,2-3													
	21-30	4													
	31-40	5,5													
	41-50	7,5													
İMS-ZK 250	1-10	1,1-3	100	100	850	400	450	125	875	125	875	500	300	250	
	11-20	4-5,5													
	21-30	7,5													
	31-40	11													
	41-50	15													
İMS-ZK 300	1-10	1,5-4	100	150	950	450	500	150	850	150	850	550	350	300	
	11-20	5,5-7,5													
	21-30	11													
	31-40	15													
	41-50	22													
İMS-ZK 350	1-10	2,2-5,5	100	200	1050	500	550	175	825	175	825	600	400	350	
	11-20	7,5-11													
	21-30	15													
	31-40	22													
	41-50	30													

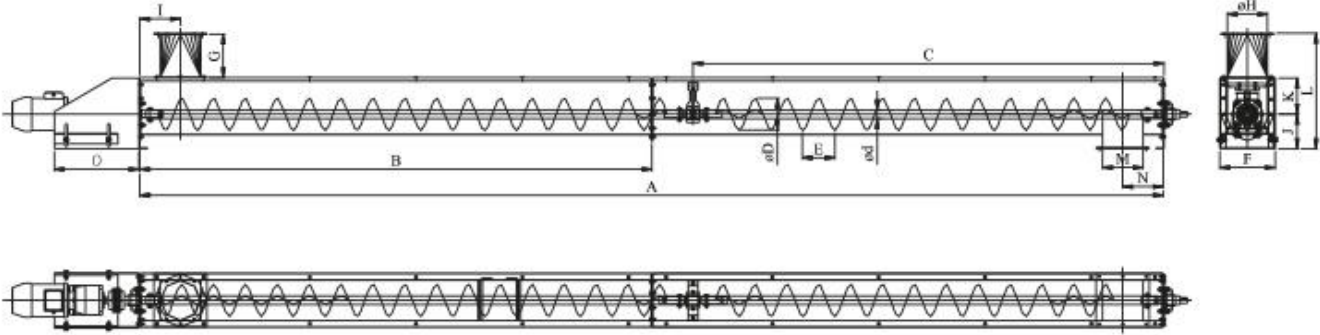
VİDALI TAŞIYICI
SCREW CONVEYOR
ВИНТОВОЙ ШНЕК



Tüp vidalı helezon; bütün unlu ince ve orta öğütölmüş malzemelerin, vidalı helezanlara aktarılmasında kullanılır.

It is used to transport all flour products, middle grinded products horizontally, vertically and inclination.

Винтовой конвейер применяется для горизонтального перемещения зерна или готового продукта. Имеет и образную конструкцию



TEKNİK ÖZELLİKLER TECHNICAL FEATURES Технические Характеристики

**FEED
TECHNOLOGIES**
www.ikielmakina.com.tr

Model Type	Uzunluk Length (A) mt	Redüktörlü Motor Reducer Motor		Kapasite/Capacity (t/sa.)-(t/h)			Ölçüler (mm) Dimensions (mm)														
		kw	d/dk rpm	Buğday Wheat	Un/ırmik Flour/Semolina	Kepik/Atık Bran/Offal	B	C	øD	ød	E	F	G	øH	I	J	K	L	M	N	O
İMS-VH-150	1-10-20-30	1,5-2,2	100	3-6	2-3,6	1-1,6	2400	1000	150	42	150	260	200	190	190	160	145	505	190x190	190	400
İMS-VH-180	1-10-20-30	1,5-3	100	6-9	4-6,5	1,8-3	2400		180	42	180	290	250	220	220	165	160	575	220x220	220	400
İMS-VH-200	1-10-20-30	1,5-3	100	8-13	5,5-9,5	2,5-4	2400	200	49	200	330	250	240	240	190	170	610	240x240	240	530	
İMS-VH-250	1-10-20-30	2,2-5,5	100	15-25	11-18	5-8	2400	250	60	250	380	300	290	290	245	195	740	290x290	290	600	
İMS-VH-300	1-10-20-30	3-7,5	100	25-45	18-25	8-16	2400	2000	300	76	300	430	300	340	340	265	220	785	340x340	340	750
İMS-VH-350	1-10-20-30	4-11	100	45-75	25-45	16-30	2400		350	76	350	480	350	390	390	300	245	895	390x390	390	750

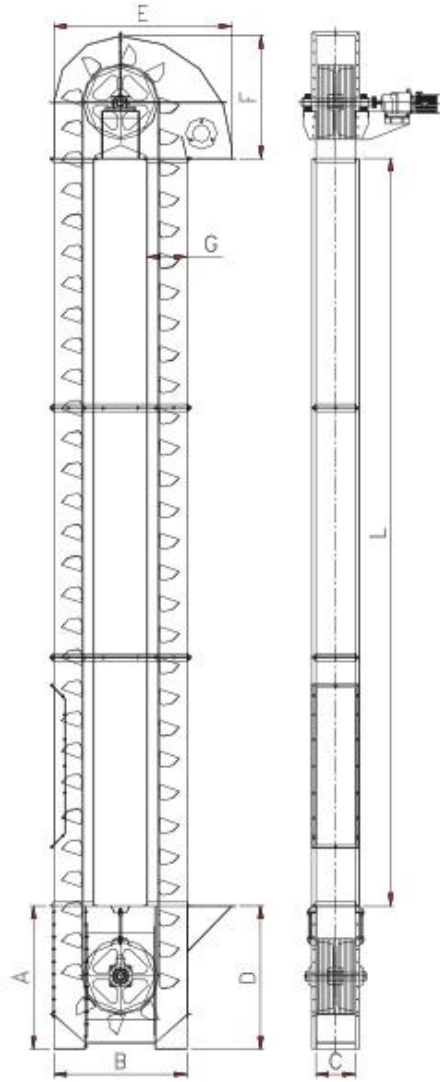
KOVALI ELEVATÖR
BUCKET ELEVATOR
КОВШОВЫЙ ЭЛЕВАТОР



Kovalı elevatörler taneli veya pudra halindeki ürünleri kayışlarına bağlı kovalar vasıtası ile aşağıdan yukarıya taşımak için kullanılırlar. İhtiyaca göre muhtelif büyüklük ve kapasitelere göre imal edilirler.

The elevators with pots are made or the transport of the products in powder or grain from the floor to the higher level, by the eintermediate of the chain. They can be made accordung the capacity or the dimensions vanted. Optional electronic speed control monitor unit is adaptable.

Ковшовый элеватор применяется для поанятия и первмещения гранулированной или порошковой ПРОАУКЦИИ посреаством ковшей, соеаиненных С ремнями машины. Исхоая из потребности, выпускается в различных размерах и мощностях.



TEKNİK ÖZELLİKLER
TECHNICAL FEATURES
Технические Характеристики

Model Type	Kasnak Pulley (mm)	Boru Pipe (mm)	Üzümlek Length (m)	Kayış Belt (m)	Kova Sockets (m)	Kova Bucket (m³/ad)	Redüktör motor Reducers motor		Kapasite - Capacity (t/s - t/h)			Hava İhtiyacı Air Needing m³/tık m³/min	Ölçüler Dimension (mm)							
							Kw	d/dok rpm	Eu5day Wheat	Un Flour	Kapak Bran		İmak Benzine	A	B	C	D	E	F	G
İMSKE - 314	Ø100x140	180x180	1-10	120	100	5	0,25	100	85	6	2,5	6,5	5	750	680	180	450	940	620	180
			11-20				1,1													
			21-30				2,2													
			31-40				3,3													
İMSKE - 316	Ø100x160	200x200	1-10	140	120	5	0,25	100	20	15	8	17	10	770	700	200	470	960	620	200
			11-20				1,1													
			21-30				2,2													
			31-40				3,3													
İMSKE - 418	Ø140x180	220x220	1-10	160	140	5	0,25	100	40	25	11	25	10	900	720	220	600	980	700	220
			11-20				1,1													
			21-30				2,2													
			31-40				3,3													
İMSKE - 520	Ø150x210	240x240	1-10	180	160	4	0,25	100	45	20	14	35	15	1030	930	240	730	1210	855	240
			11-20				1,1													
			21-30				2,2													
			31-40				3,3													
İMSKE - 522	Ø150x220	260x260	1-10	200	180	4	0,25	100	50	35	15	36	25	1040	940	260	740	1210	855	240
			11-20				1,1													
			21-30				2,2													
			31-40				3,3													
İMSKE - 524	Ø150x240	280x280	1-10	220	200	4	0,25	100	60	40	18	44	25	1100	980	280	750	1260	865	280
			11-20				1,1													
			21-30				2,2													
			31-40				3,3													
İMSKE - 526	Ø150x260	300x300	1-10	240	220	4	0,25	100	70	40	23	54	25	1050	970	300	750	1310	875	320
			11-20				1,1													
			21-30				2,2													
			31-40				3,3													
İMSKE - 630	Ø160x300	340x340	1-10	280	250	4	0,25	100	85	60	25	67	40	1210	1100	340	910	1600	1070	340
			11-20				1,1													
			21-30				2,2													
			31-40				3,3													
İMSKE - 632	Ø160x320	360x360	1-10	300	280	4	0,25	100	120	67	40	94	40	1225	1235	360	920	1610	1080	360
			11-20				1,1													
			21-30				2,2													
			31-40				3,3													
İMSKE - 634	Ø180x340	380x380	1-10	320	300	4	0,25	100	140	97	44	100	40	1570	1470	380	1270	1840	1360	380
			11-20				1,1													
			21-30				2,2													
			31-40				3,3													
İMSKE - 642	Ø180x420	480x480	1-10	400	380	4	0,25	100	280	190	85	210	40	1600	1580	460	1300	1920	1340	390
			11-20				1,1													
			21-30				2,2													
			31-40				3,3													

KAMYON LİFTİ

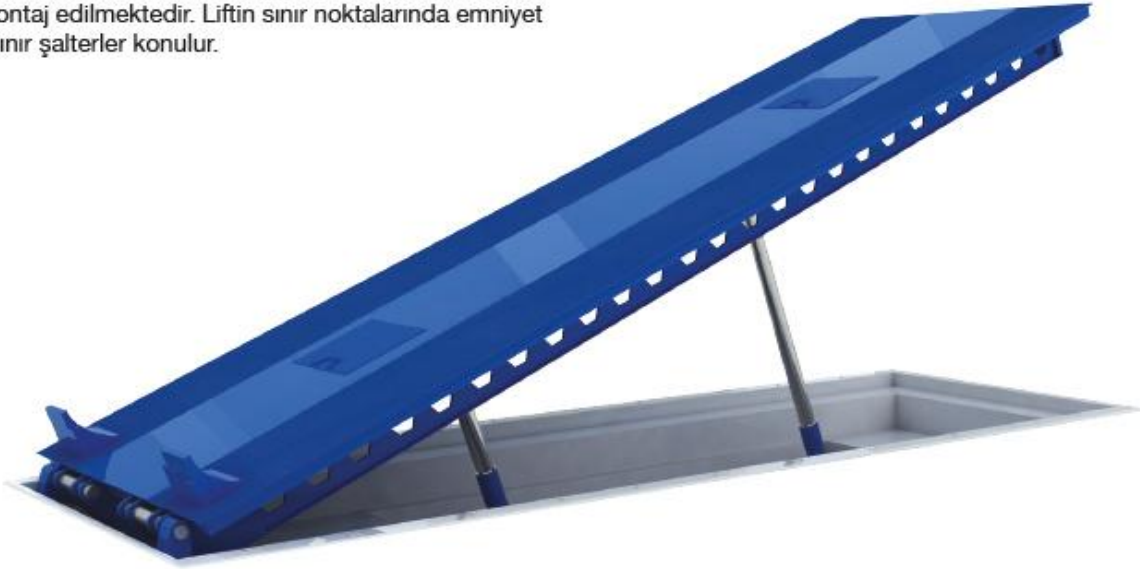
TRUCK LIFT

Автопогрузчик



Dampersiz araçların mal boşaltmasını sağlayabilmek amacıyla kurulmuş hidrolik düzeneklerdir. Yan ve arka kapaklardan boşaltma yaptırılabilir.

Lift çelik profillerden yapılmış rijit bir gövdeye sahiptir. Hidrolik silindir tahriklidir. Kamyon ve tırın konumunu sabitleyen arka takozlar mevcuttur. Hidrolik güç ünitesi ve yağ tankı güç kayıplarını engellemek amacıyla liftin altına montaj edilmektedir. Liftin sınır noktalarında emniyet amaçlı sınır şalterler konulur.

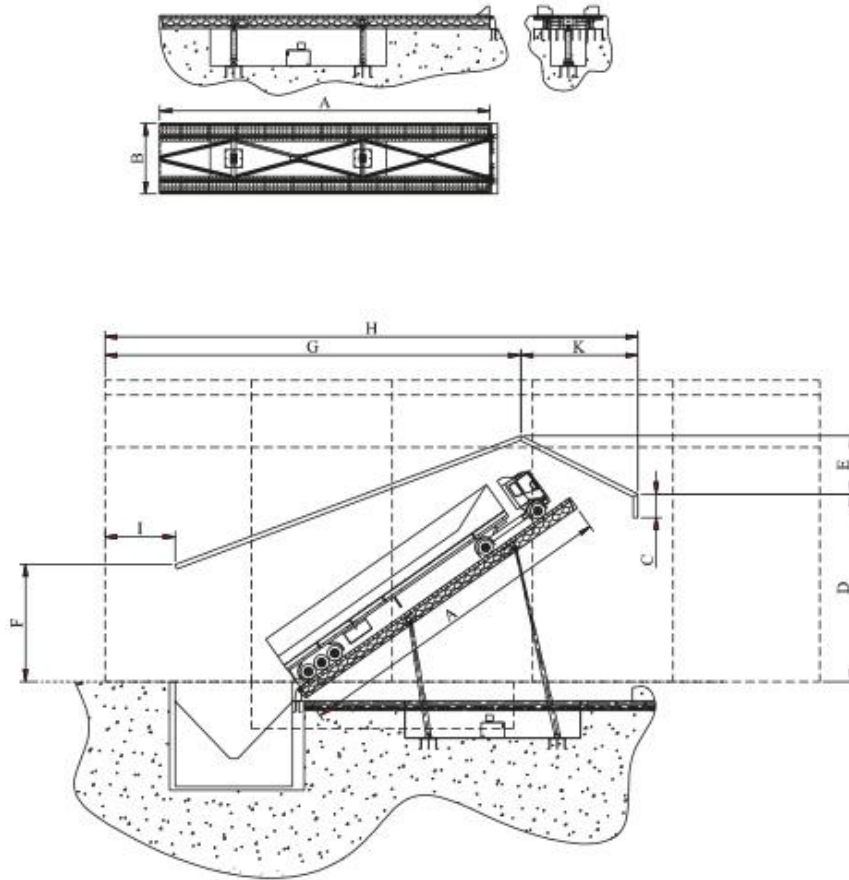


They are hydraulic mechanisms built for trucks to unload their goods. Side or back covers may be used for unloading.

Lift has a rigid body made of steel profiles. Hydraulic cylinder propelled. Has back wedges fixing position of trucks. Hydraulic power unit and oil tank are installed under the lift to prevent power loss. Limit switches are placed on border points of lift for safety.

Автопогрузчики автомобили гидравлические механизмы созданы для того, чтобы обеспечить разгрузку товаров. Может производить разгрузки из боковых и задних дверей.

Лифт изготовлен из стальных профилей твердого тела. Гидравлический цилиндр приводной. Задние крепления доступны, для того чтобы обеспечить грузовик и расположение грузовиков. Для того чтобы предотвратить потери мощности гидравлический блок питания и масляный бак, смонтирован ниже подъемника. До пределах точек для безопасности размещаются концевые выключатели.



TEKNİK ÖZELLİKLER
 TECHNICAL FEATURES
 Технические Характеристики

**FEED
 TECHNOLOGIES**
www.ikielmakina.com.tr

Model Model Type	Elektrik Motoru Электродвигатель Electrical Motor		Ölçüler (mm) Размеры Dimensions (mm)									
	Кван kw	d/dk об/мин rpm	A	B	C	D	E	F	G	H	I	K
TKL 3 x 9	7,5	1500	9000	3000	1000	7000	2000	5000	14000	19000	3000	5000
TKL 3 x 14	11	1500	14000	3000	1000	8000	3000	5000	18000	23000	3000	5000
TKL 3 x 16	15	1500	16000	3000	1000	9000	4000	5000	20000	25000	3000	5000



Bir İKİ-EL MAKİNA Kuruluşudur.
İKİ-EL MAKİNA is an organization belongs.
İKİ-EL MAKİNA представляет собой
организация принадлежит.





www.ikielmakina.com

iki el

İKİ-EL MAKİNA İNŞAAT GIDA SAN. VE TİC. LTD. ŞTİ
UN VE YEM MAKİNALARI TOZ TUTUCU FİLTRE SİSTEMLERİ

Organize Sanayi Bölgesi 12.Cadde No:12
Çorum / TURKEY

T +90 364 254 95 23-77-78
F +90 364 254 95 24

info@ikielmakina.com



İONet[®]
EN ISO 9001 : 2000

KOSGEB
www.kosgeb.gov.tr
Kasım 2015